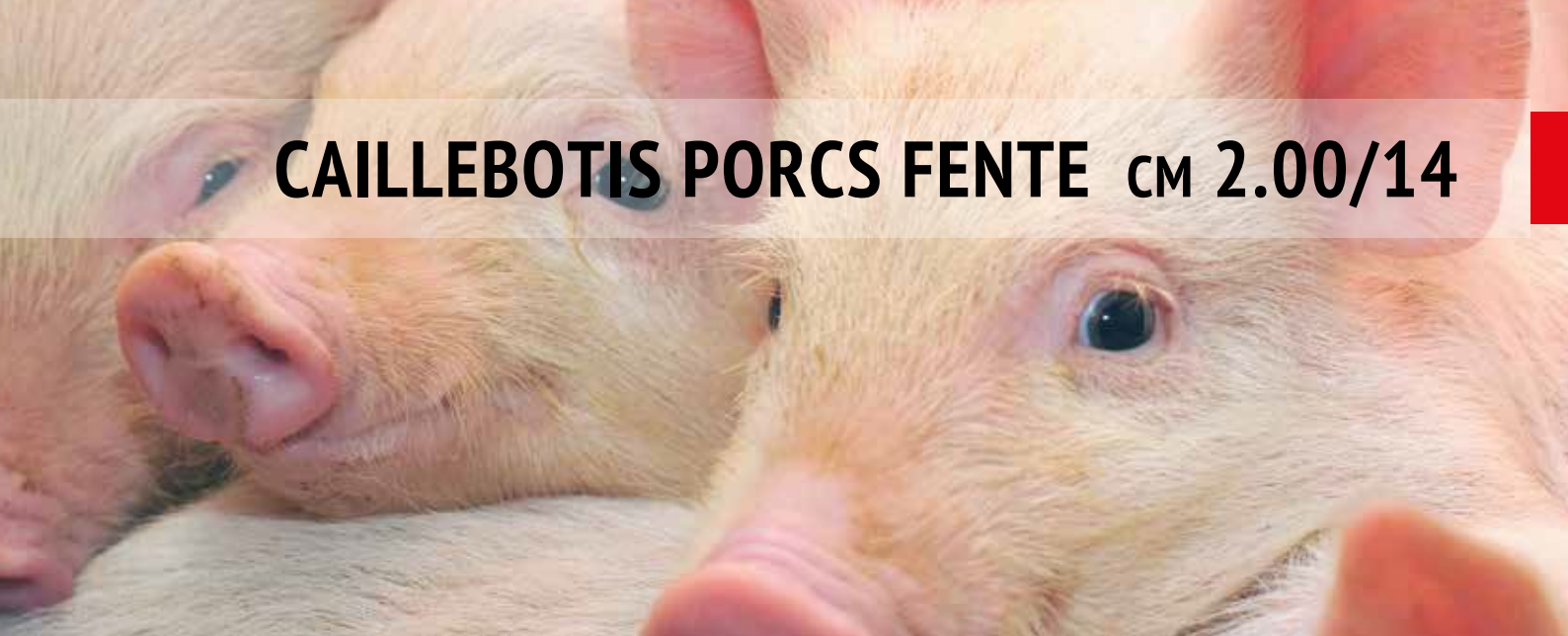


# CAILLEBOTIS PORCS FENTE CM 2.00/14

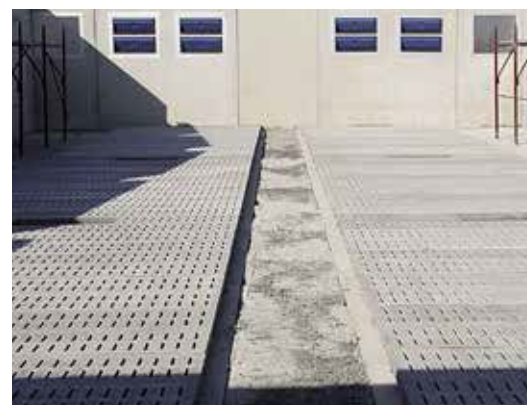


## GRIGLIATO PER SCROFE

Fattori srl réalise ce caillebotis conformément aux réglementations en vigueur (Directive 2008/120/CE) et selon les exigences de la norme européenne EN 12737:2007 qui imposent des caractéristiques précises :

- béton Rck 40
- durabilité garantie pour les milieux classés XC3 - XA2
- acier B450C de haute qualité et calculé pour garantir les portées requises
- fentes de 2.00 cm de large et arrondies pour limiter les risques de lésions aux pattes de l'animal
- giron de 10.50 cm
- lots de production pour permettre la traçabilité des matières premières utilisées et fournir une garantie supplémentaire à l'acheteur.

Chaque phase du processus de production est suivie et contrôlée, des matières premières entrantes au chargement du produit fini. Il s'agit d'un produit à l'avant-garde à l'échelle européenne.

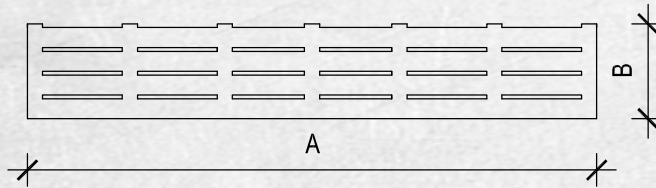


**FATTORI**  
SISTEMI E STRUTTURE IN CEMENTO ARMATO

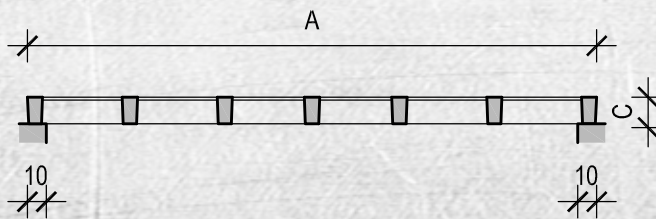
Via F. Cavallotti, 298 - 25018 Montichiari (Bs) - Tel. 030.963291 - Fax 030.9964333  
[www.gffattori.it](http://www.gffattori.it) - [info@gffattori.it](mailto:info@gffattori.it)



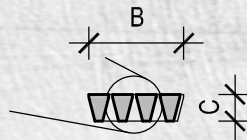
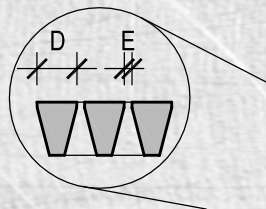
## PLAN



## SECTION LONGITUDINAL



## SECTION TRANSVERSAL



1982-CPR-331  
EN 12737

### CARACTÉRISTIQUES DE L'ÉLÉMENT

#### VARIABLE DE SURCHARGE:

500 kg/mq en plus de son propre poids

#### BÉTON:

R'ck coffrage  $\geq 20$  N/mm<sup>2</sup>

R'ck a 28 jours  $\geq 40$  N/mm<sup>2</sup>

#### ACIER B450C contrôlé:

f<sub>yk</sub>  $\geq 450$  N/mm<sup>2</sup>

f<sub>tk</sub>  $\geq 540$  N/mm<sup>2</sup>

#### TREILLIS ACIER SOUDÉ :

Acier B450A

CLASSE D'EXPOSITION XC3 - XA2

enrobage 2,5 cm

écartement  $\geq 2$  cm  $\geq \varnothing$  max

REI 30

#### TOLÉRANCES

longueur  $\pm 1,0$  cm

hauteur  $\pm 0,5$  cm

largeur  $\pm 1,0$  cm

position armature passive  $\pm 1,0$  cm

CODE ARTICLE	A	B	C	D	E	Débit Kg/mq	Poids Kg/cad	Surface vide mq	Surface plein mq	Rapport vide / plein
GS200501420	200	50	14	10,50	2,00	500	224	0,128	0,872	14,6%
GS250501420	250	50	14	10,50	2,00	500	280	0,161	1,089	15%
GS300501420	300	50	14	10,50	2,00	500	336	0,195	1,305	15%

Le tableau indique les mesures standards ; Il est possible de produire également des mesures hors-norme après accord préalable avec nos équipes.

Les mesures sont indicatives, **FATTORI** nous réservons le droit de les modifier le cas échéant, sans obligation de préavis.