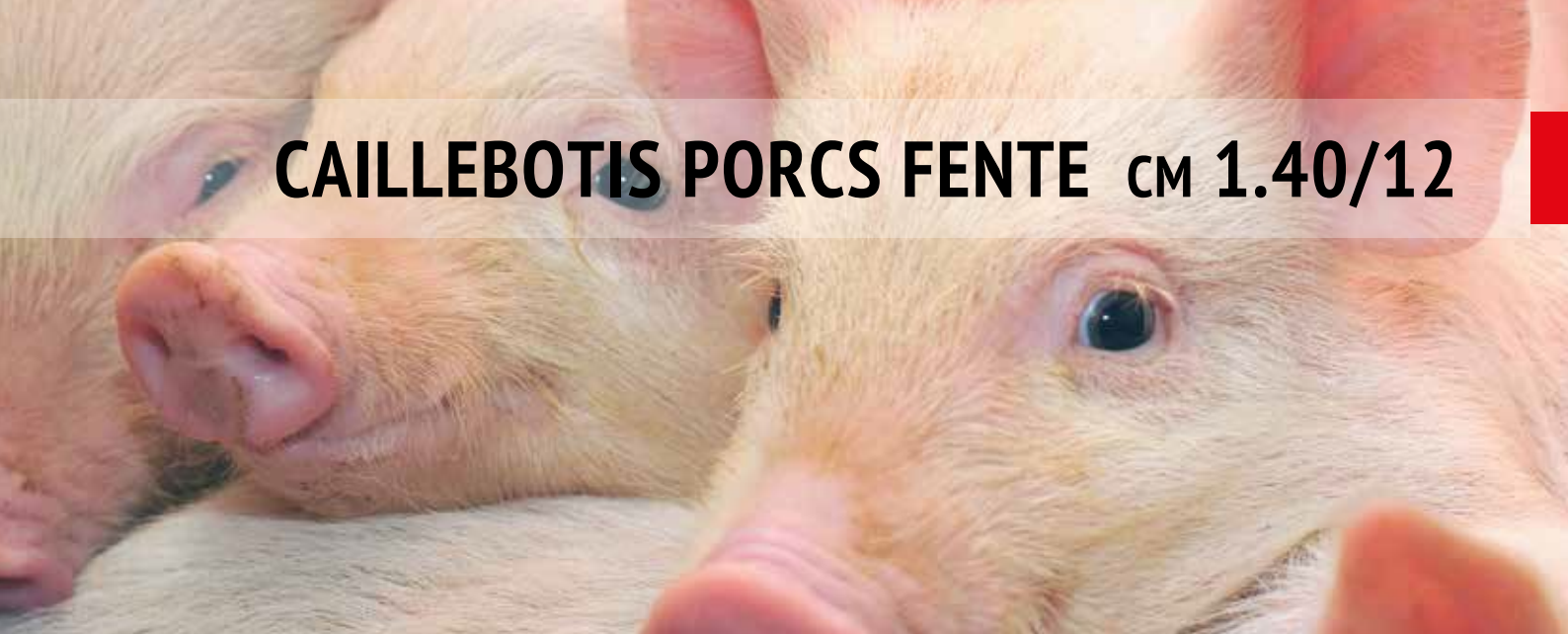


# CAILLEBOTIS PORCS FENTE CM 1.40/12



## GRIGLIATO PER SUINETTI

Fattori srl réalise ce caillebotis conformément aux réglementations en vigueur (Directive 2008/120/CE) et selon les exigences de la norme européenne EN 12737:2007 qui imposent des caractéristiques précises :

- béton Rck 40
- durabilité garantie pour les milieux classés XC3
- acier B450C de haute qualité et calculé pour garantir les portées requises
- fentes de 1.40 cm de large et arrondies pour limiter les risques de lésions aux pattes de l'animal
- giron de 6.10 cm
- lots de production pour permettre la traçabilité des matières premières utilisées et fournir une garantie supplémentaire à l'acheteur.

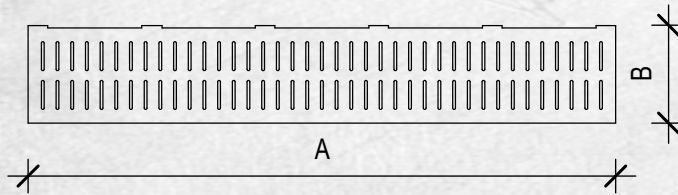
Chaque phase du processus de production est suivie et contrôlée, des matières premières entrantes au chargement du produit fini. Il s'agit d'un produit à l'avant-garde à l'échelle européenne.



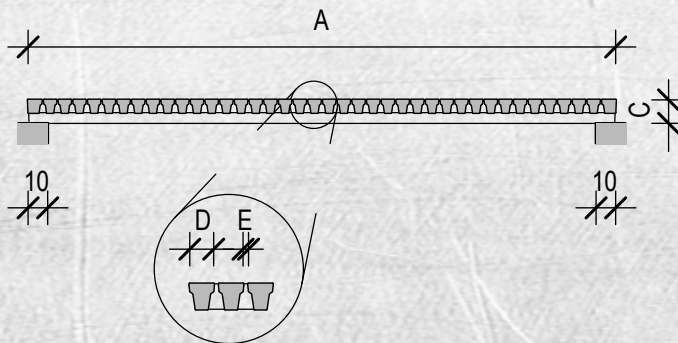
**FATTORI**  
SISTEMI E STRUTTURE IN CEMENTO ARMATO

Via F. Cavallotti, 298 - 25018 Montichiari (Bs) - Tel. 030.963291 - Fax 030.9964333  
www.gffattori.it - info@gffattori.it

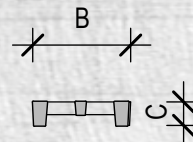
## PLAN



## SECTION LONGITUDINALE



## SECTION TRANSVERSALE



### CARACTÉRISTIQUES DE L'ÉLÉMENT

#### VARIABLE DE SURCHARGE:

350-400 kg/mq en plus de son propre poids

#### BÉTON:

R'ck coffrage  $\geq 20$  N/mm<sup>2</sup>

R'ck a 28 jours  $\geq 40$  N/mm<sup>2</sup>

#### ACIER B450C contrôlé:

f<sub>yk</sub>  $\geq 450$  N/mm<sup>2</sup>

f<sub>tk</sub>  $\geq 540$  N/mm<sup>2</sup>

#### TREILLIS ACIER SOUDÉ :

Acier B450A

CLASSE D'EXPOSITION XC3 - XA2

enrobage 2,5 cm

écartement  $\geq 2$  cm  $\geq \emptyset$  max

REI 30

#### TOLÉRANCES

longueur  $\pm 1,0$  cm

hauteur  $\pm 0,5$  cm

largeur  $\pm 1,0$  cm

position armature passive  $\pm 1,0$  cm



1982-CPR-331  
EN 12737

CODE ARTICLE	A	B	C	D	E	Débit Kg/mq	Poids Kg/cad	Surface vide mq	Surface plein mq	Rapport vide / plein
GS100501214	100	50	12	6,1	1,4	400	73	0,058	0,442	14%
GS150501214	150	50	12	6,1	1,4	400	110	0,091	0,659	14%
GS200501214	200	50	12	6,1	1,4	400	147	0,125	0,875	14%
GS250501214	250	50	12	6,1	1,4	350	184	0,154	1,096	14%
GS300501214	300	50	12	6,1	1,4	350	220	0,187	1,313	14%

Le tableau indique les mesures standards ; Il est possible de produire également des mesures hors-norme après accord préalable avec nos équipes.

Les mesures sont indicatives, **FATTORI** nous réservons le droit de les modifier le cas échéant, sans obligation de préavis.