

# CAILLEBOTIS TRANSVERSAL BOVINS H.20



## SOLS POUR ÉTABLES

Pour les élevages bovins, Fattori srl réalise des caillebotis conformes aux exigences de la norme européenne EN12737:2007, qui impose des caractéristiques précises :

- béton Rck 40
- durabilité garantie pour les milieux classés XC3
- acier B450C de haute qualité et calculé pour garantir les portées requises
- fentes de 3,20 cm de large et arrondies pour limiter les risques de lésions aux pattes
- lots de production pour permettre la traçabilité des matières premières utilisées et fournir une garantie supplémentaire à l'acheteur.

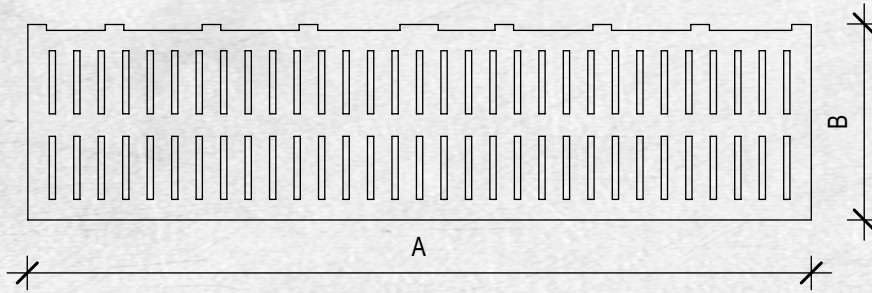
Chaque phase du processus de production est suivie et contrôlée, des matières premières entrantes au chargement du produit fini.  
**Il s'agit d'un produit à l'avant-garde à l'échelle européenne.**



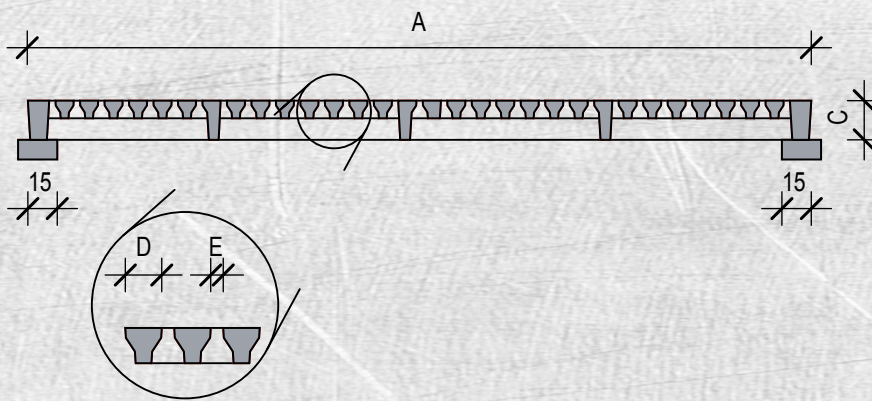
**FATTORI**  
SYSTÈMES ET STRUCTURES EN BÉTON ARMÉ

Via F. Cavallotti, 298 - 25018 Montichiari (Bs - Italy) - Tel. 030.963291 - Fax 030.9964333  
[www.gffattori.fr](http://www.gffattori.fr) - [info@gffattori.it](mailto:info@gffattori.it)

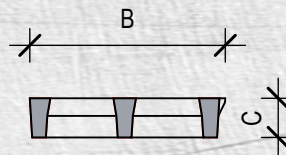
## PLAN



## SECTION LONGITUDINALE



## SECTION TRANSVERSAL



### CARACTÉRISTIQUES DE L'ÉLÉMENT

#### VARIABLE DE SURCHARGE

1500-1800 kg/mq en plus de son propre poids

#### BÉTON:

R'ck coffrage  $\geq 20$  N/mm<sup>2</sup>

R'ck a 28 jours  $\geq 40$  N/mm<sup>2</sup>

#### ACIER B450C contrôlé:

f<sub>yk</sub>  $\geq 450$  N/mm<sup>2</sup>

f<sub>tk</sub>  $\geq 540$  N/mm<sup>2</sup>

#### TREILLIS ACIER SOUDÉ :

Acier B450A

CLASSE D'EXPOSITION XC3

enrobage 2,5cm

écartement  $\geq 2$  cm  $\geq \varnothing$  max

REI 30

#### TOLÉRANCES

longueur  $\pm 1,0$  cm

hauteur  $\pm 0,5$  cm

largeur  $\pm 1,0$  cm

position armature passive  $\pm 1,0$  cm



1982-CPR-331  
EN 12737

| CODE ARTICLE | A cm | B cm | C cm | D cm | E cm | Débit Kg/mq | Poids Kg/cad | Surface vide mq | Surface plein mq | Rapport vide / plein |
|--------------|------|------|------|------|------|-------------|--------------|-----------------|------------------|----------------------|
| GBT20010020  | 200  | 100  | 20   | 9,3  | 3,2  | 1800        | 434          | 0,354           | 1,642            | 21%                  |
| GBT25010020  | 250  | 100  | 20   | 9,3  | 3,2  | 1800        | 543          | 0,448           | 2,046            | 22%                  |
| GBT30010020  | 300  | 100  | 20   | 9,3  | 3,2  | 1800        | 651          | 0,542           | 2,452            | 22%                  |
| GBT35010020  | 350  | 100  | 20   | 9,3  | 3,2  | 1500        | 760          | 0,637           | 2,856            | 22%                  |
| GBT40010020  | 400  | 100  | 20   | 9,3  | 3,2  | 1500        | 868          | 0,731           | 3,260            | 22%                  |

Le tableau indique les mesures standards ; Il est possible de produire également des mesures hors-norme après accord préalable avec nos équipes.

Les mesures sont indicatives, **FATTORI** nous réservons le droit de les modifier le cas échéant, sans obligation de préavis.